

# Je construis ma lanterne

Centre Culturel de Herstal



# Présentation du projet

---



Dans le cadre de La Parade d'Ours lumineux à Vottem, le Centre Culturel de Herstal propose aux élèves de réaliser leur propre lanterne afin qu'ils puissent l'amener lors de cet événement qui aura lieu le 21 janvier 2024 à 17h.

Lien vers le site internet : <https://ccherstal.be/>

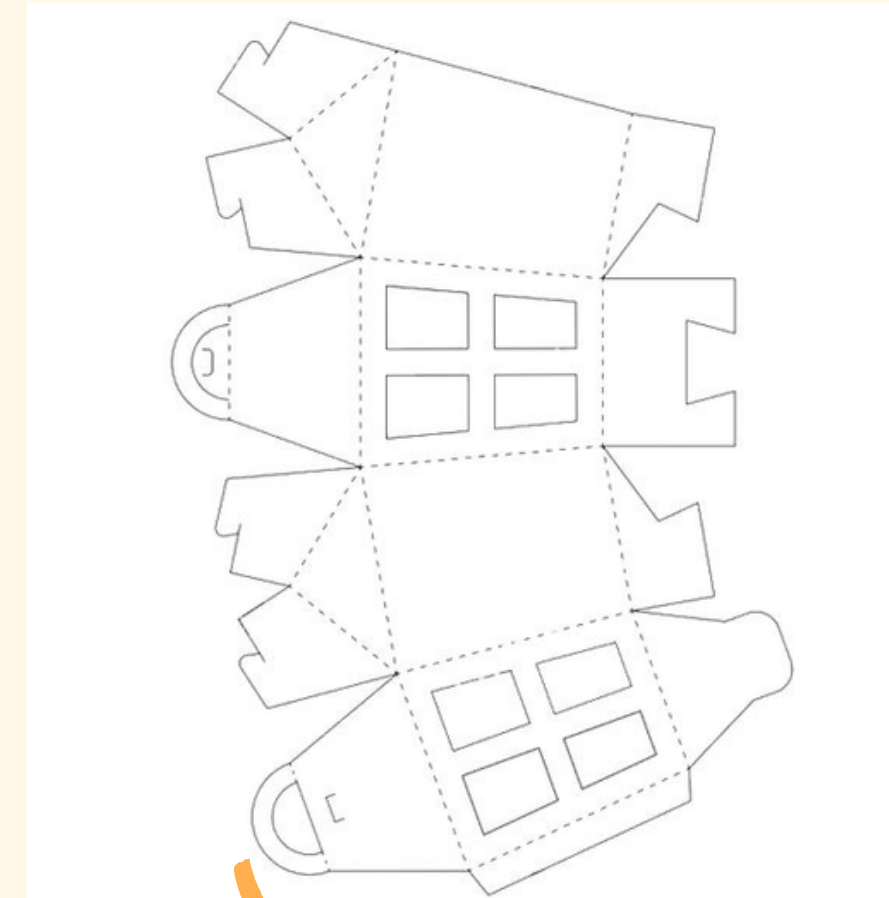
# Consigne

Les lanternes doivent rester sobres, de couleur blanche pour rester dans le thème de la Parade

# Exemple de lanterne



Exemple d'un projet final



Exemple de gabarit

# Matériel

---

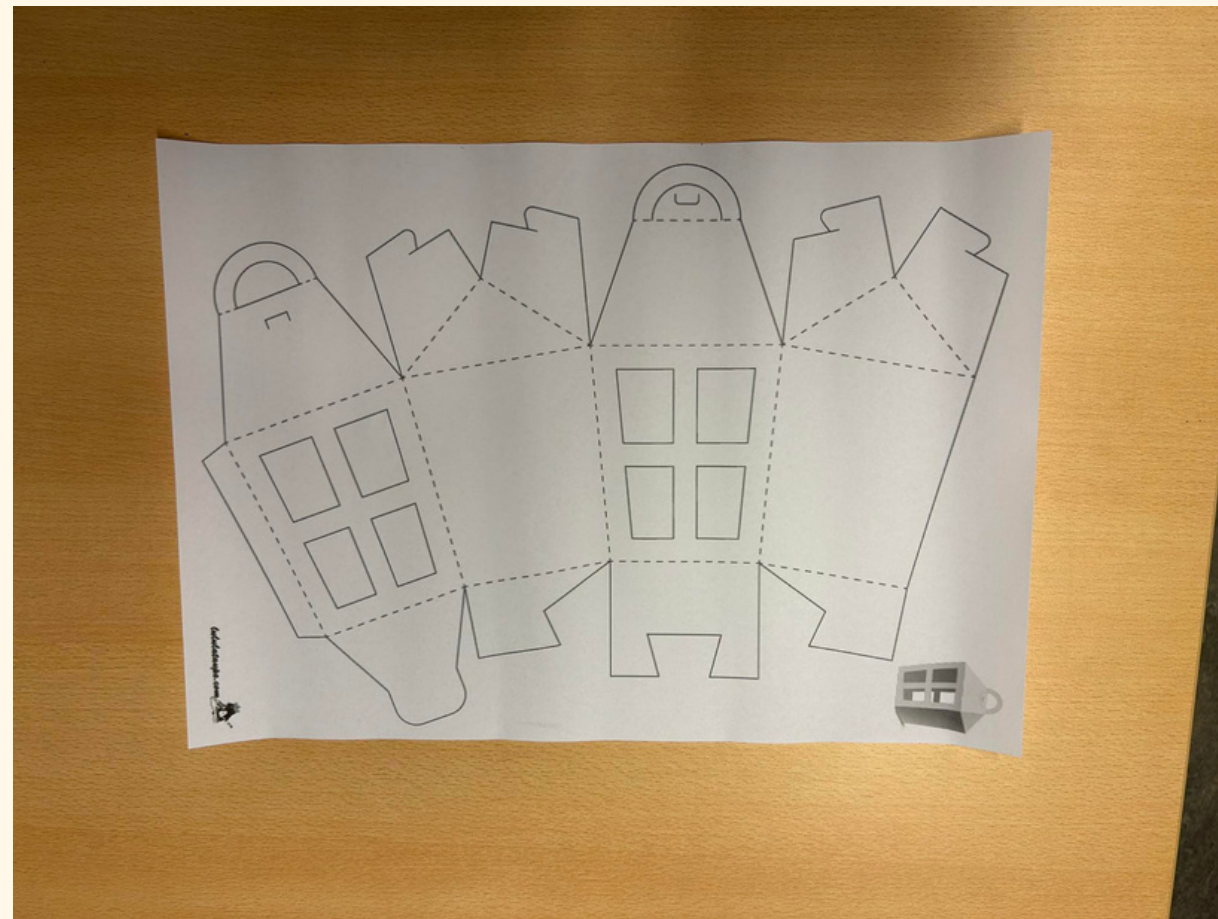
- Papier cartonné blanc format A3
- Papier de soie
- Ciseaux
- Colle
- Bougie à pile



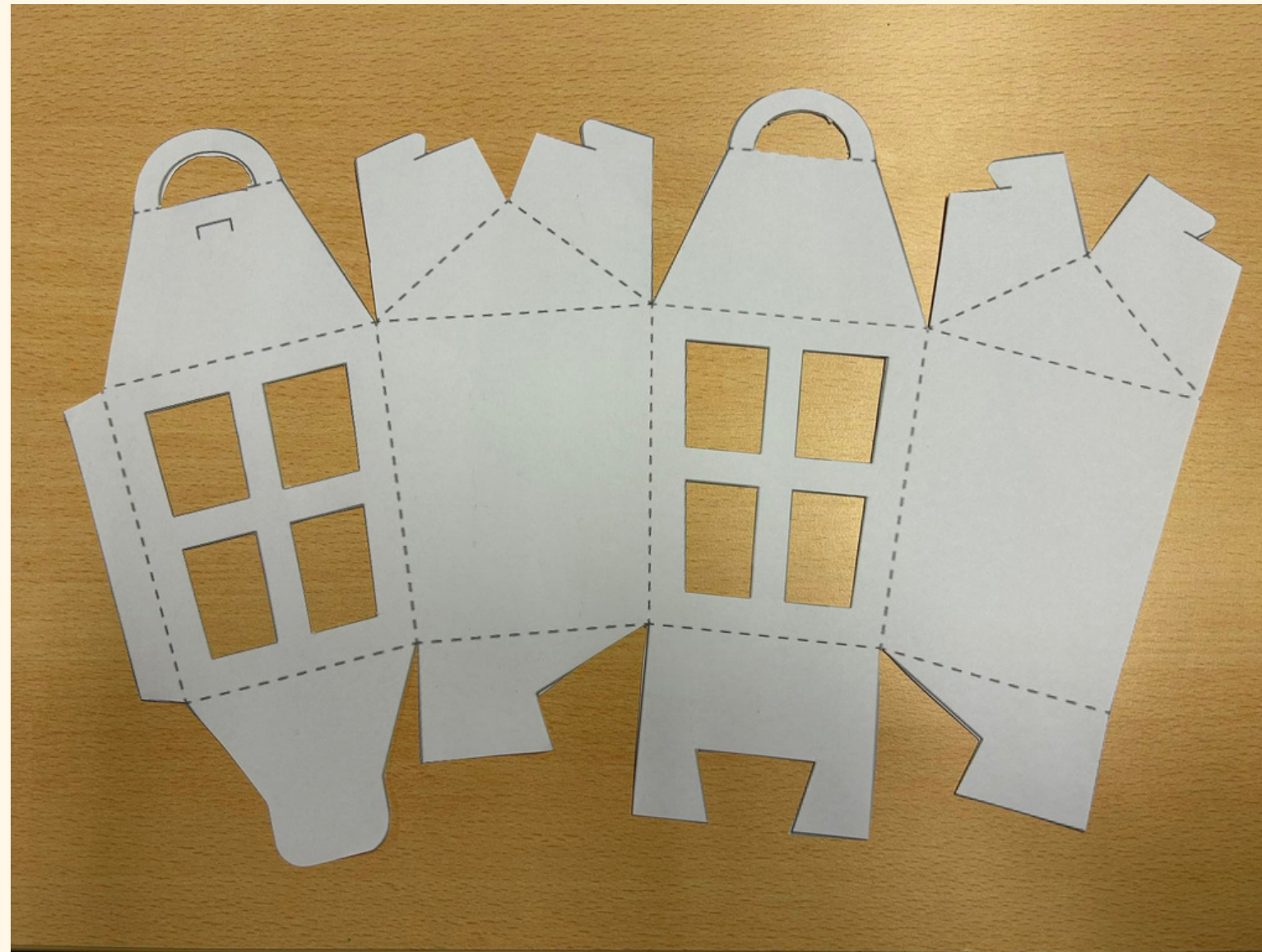
# Étapes de réalisation

---

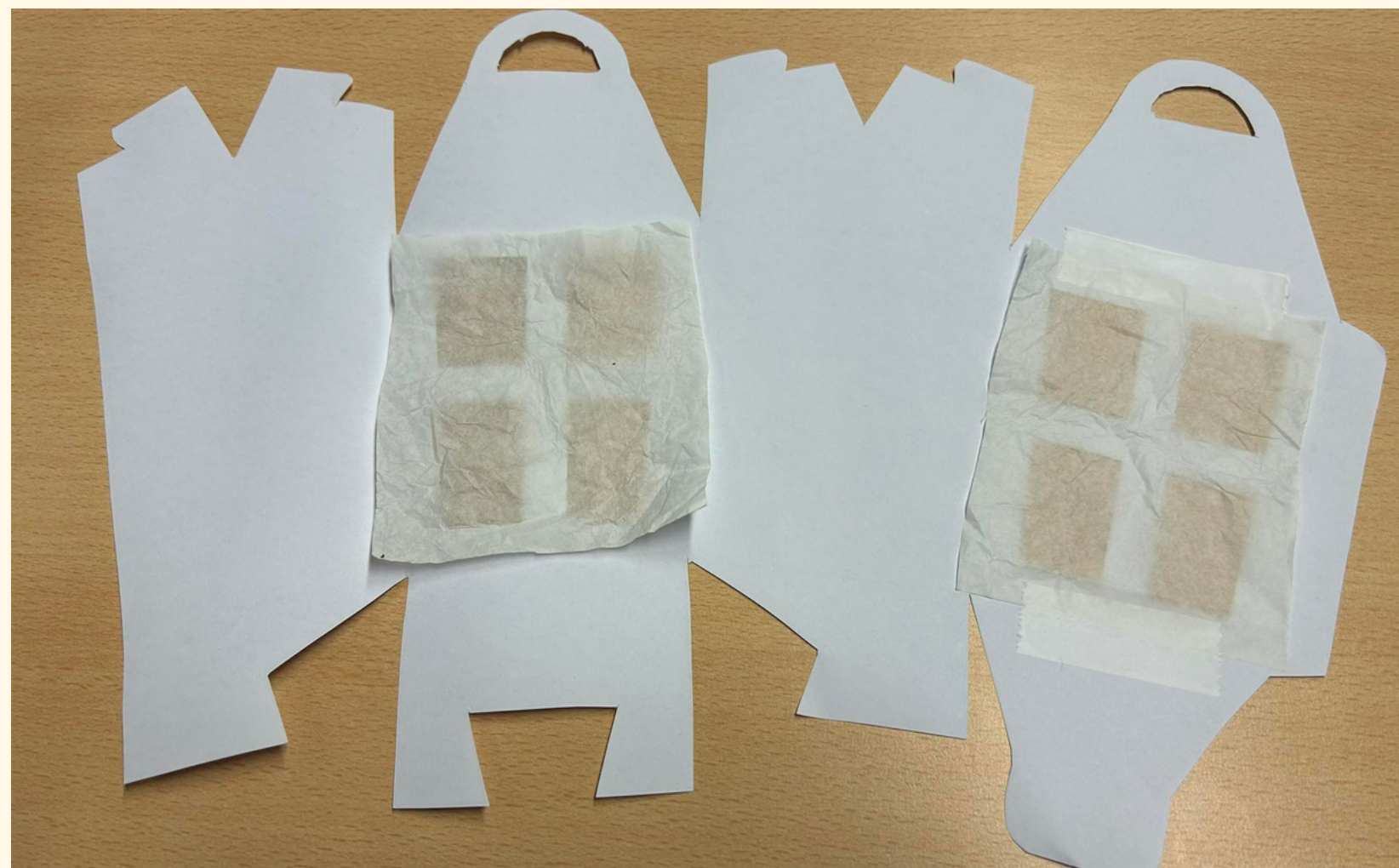
- Imprimer le modèle sur du papier cartonné de format A3



- Découper les contours du modèle

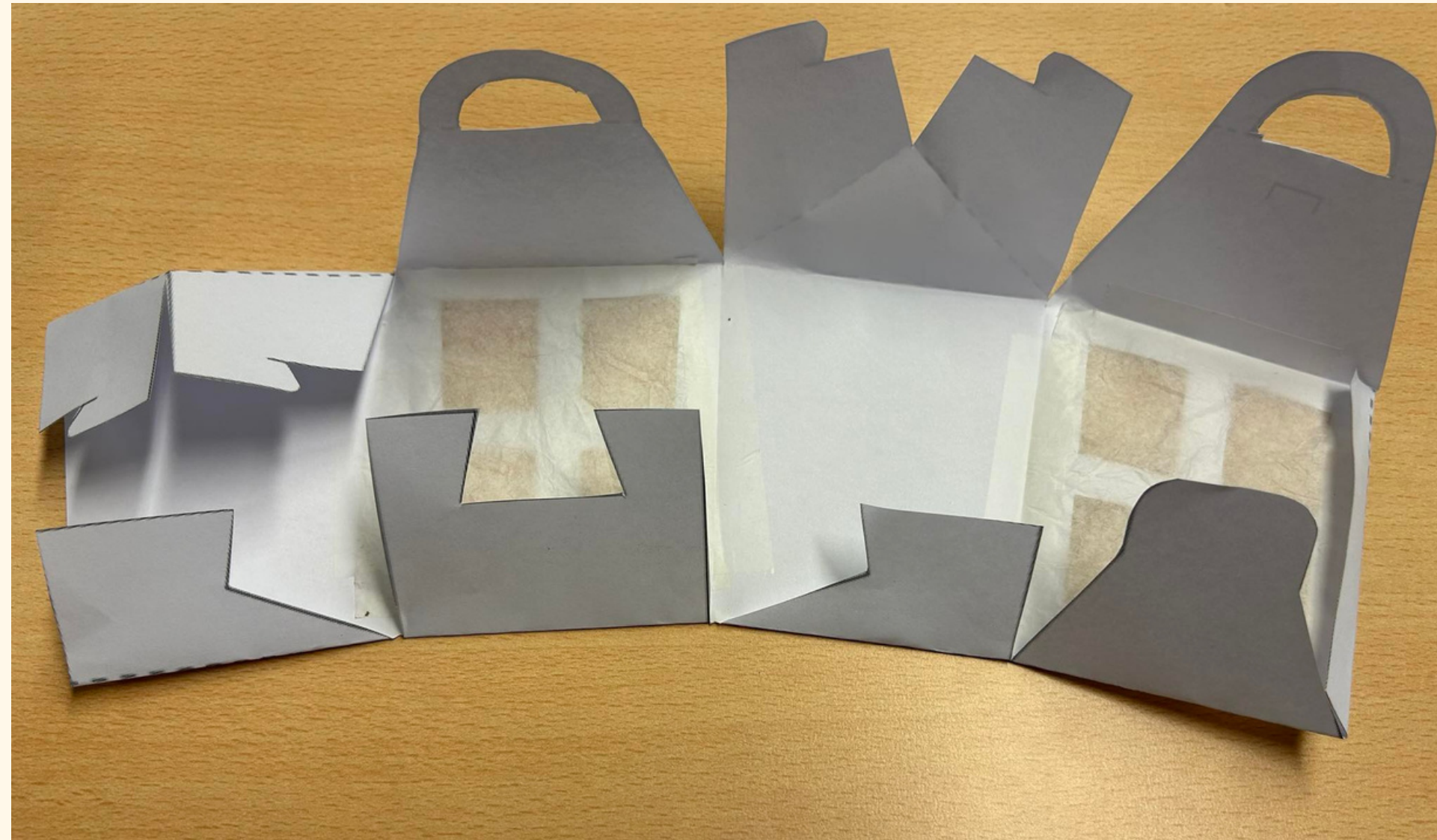


- Découper des petits morceaux de papier de soie et les coller pour réaliser les fenêtres





- Plier les lignes dessinées en pointillé



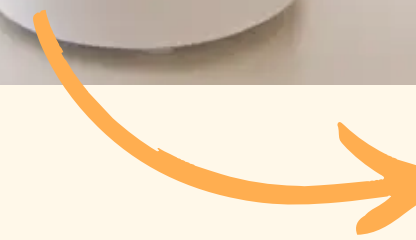
- Emboiter le fond et coller le côté, disposer la bougie à l'intérieur et assembler le dessus de la lanterne





# Exemple de lanterne

---

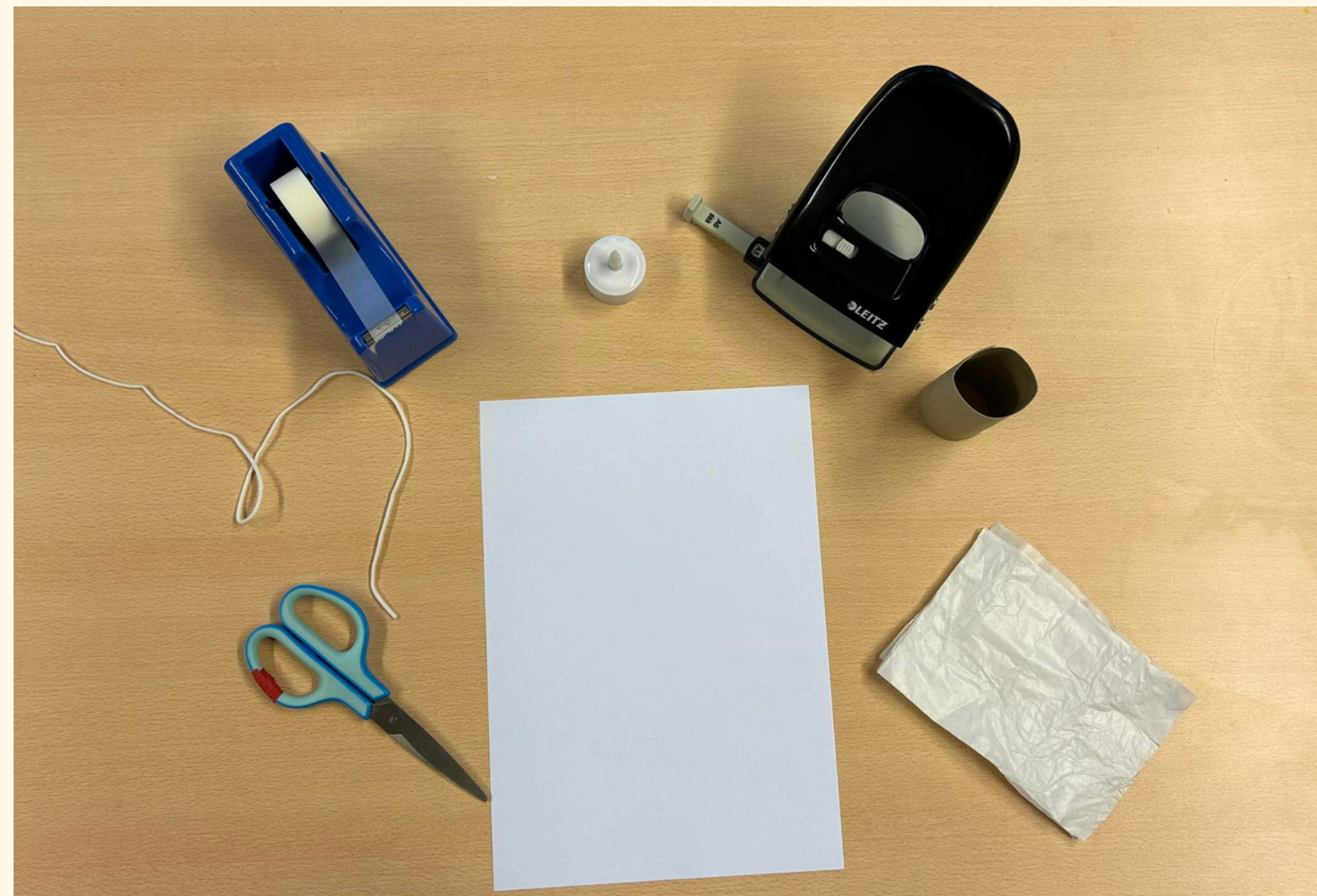


Exemple d'un projet final

# Matériel

---

- Rouleau de papier toilette
- Papier de soie
- Papier collant (double face)
- Crayon gris
- Ciseaux
- Feuille blanche
- Perforatrice ou crayon
- Corde
- Bougie à pile



# Étapes de réalisation

---

- Couper des morceaux de rouleau d'une épaisseur de 2cm.



- Entourer la bougie avec le morceau de rouleau et attacher la bougie avec un morceau de papier collant.

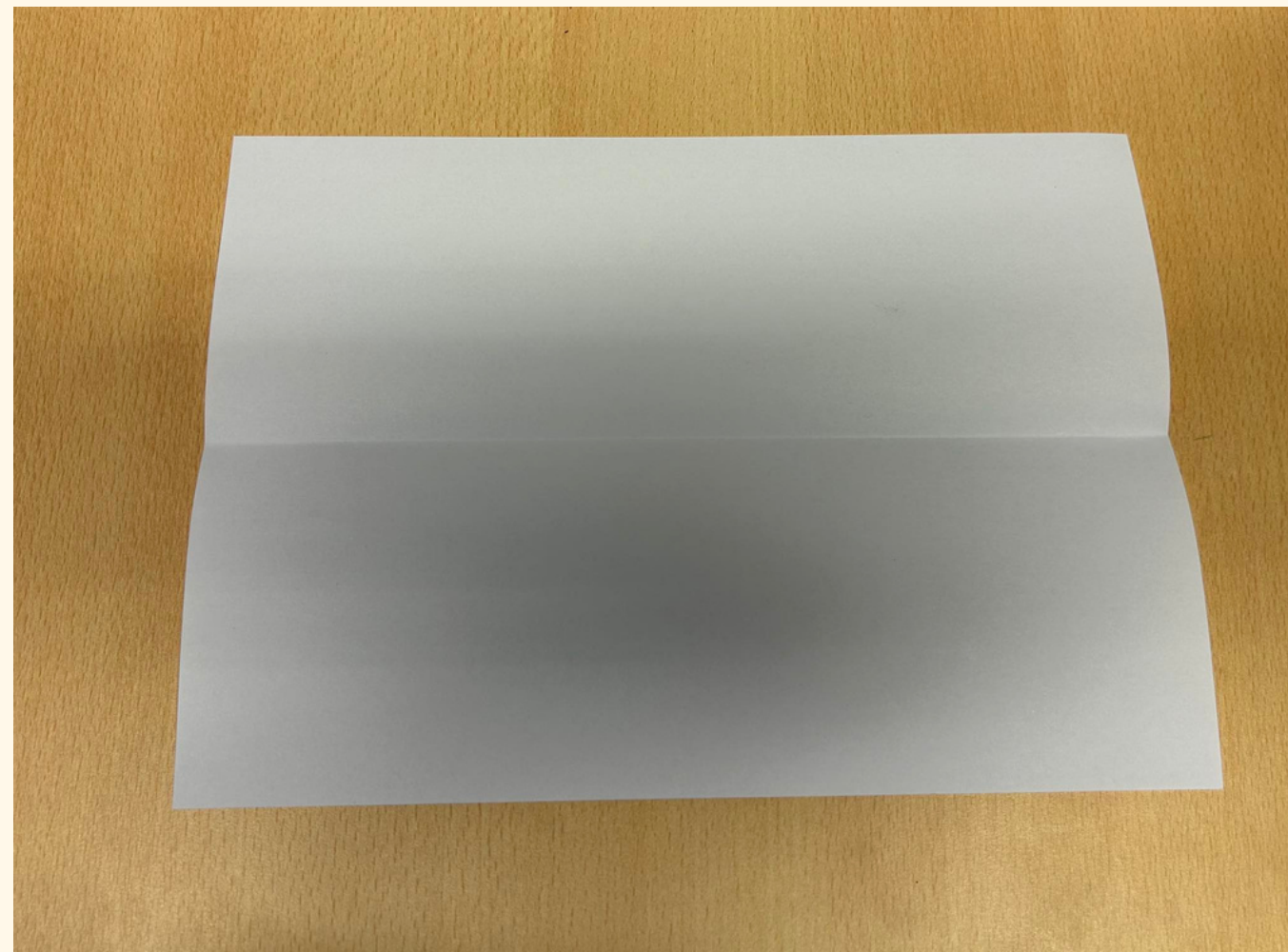


- Enrouler le papier de soie autour des deux morceaux de rouleau et le coller à l'aide du papier collant.





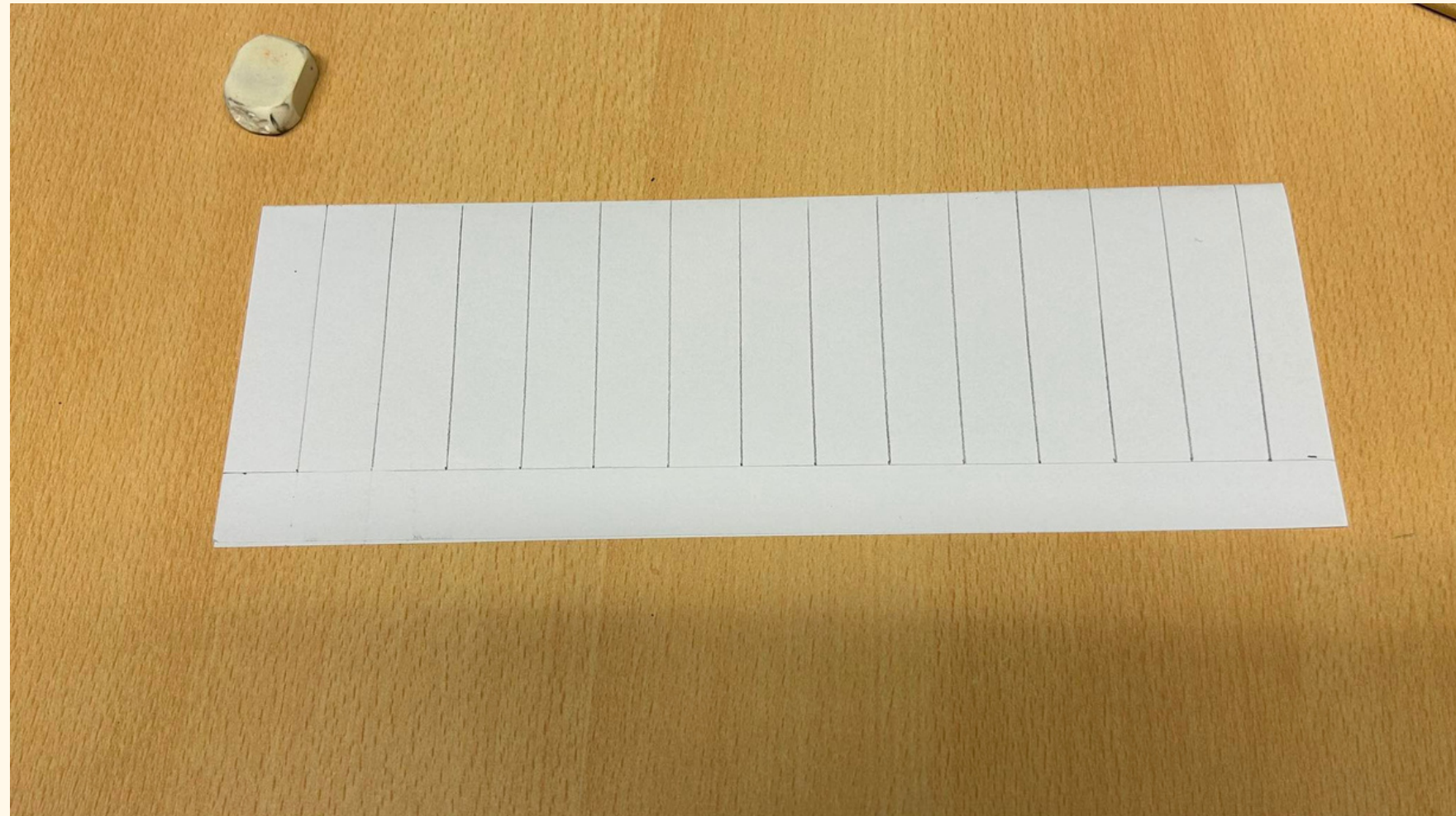
- Découper une feuille A4 blanche, puis plier en deux dans le sens de la longueur



- Tracer une ligne à 2cm du bord (côté extérieur)



- Tracer des lignes verticales dans le sens de la largeur tout les 2cm



- Découper en suivant les traits



- Enrouler la feuille autour du rouleau et coller les extrémités



- Faire deux trous en haut de la lanterne à l'aide d'une petite perforatrice ou d'un crayon et insérer et attacher le cordon ou la ficelle



